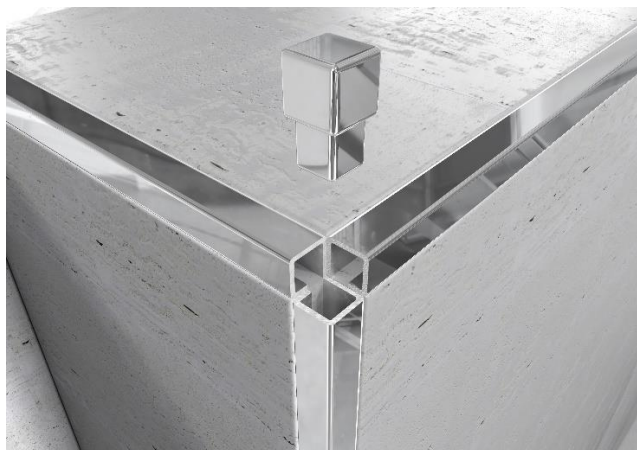


Capsula in ACCIAIO sezione quadra per Profili Rivestimento Piastrelle



Introduzione

La capsula in acciaio inox AISI 304 a sezione quadra è un componente indispensabile per completare l'installazione di profili in acciaio inox. Progettata per chiudere e rifinire i bordi dei profili, questa capsula offre una finitura pulita ed elegante, garantendo solidità e una protezione impeccabile negli angoli, mantenendo l'armonia estetica del rivestimento.

Specifiche Tecniche

- **Materiale:** Acciaio Inox AISI 304
- **Finitura:** Lucido, Opaco, Spazzolato
- **Spessore per Mattonella:** 8 mm, 10 mm, 12 mm

Dettagli del Prodotto

La capsula in acciaio inox AISI 304 è progettata per rifinire i bordi dei profili a sezione quadra, contribuendo a mantenere l'integrità strutturale e l'estetica del rivestimento. Grazie alla sua resistenza alla corrosione, è adatta per ambienti soggetti a umidità come bagni e cucine, offrendo una soluzione duratura. Si adatta a ogni tipo di progetto, garantendo un look pulito e lineare.

Caratteristiche Principali

- **Materiale di Alta Qualità:** Realizzata in acciaio inox AISI 304, questa capsula garantisce una lunga durata e resistenza alla corrosione, anche in ambienti ad alta umidità.
- **Design Funzionale ed Elegante:** La sezione quadra della capsula offre un aspetto pulito e moderno, ideale per ambienti minimalisti e contemporanei.
- **Compatibilità Perfetta:** Progettata per un accoppiamento preciso con i profili a sezione quadra, la capsula assicura una finitura impeccabile, semplificando l'installazione.
- **Facilità di Manutenzione:** Grazie all'uso dell'acciaio inox, la capsula richiede poca manutenzione, mantenendo nel tempo il suo aspetto e la sua funzionalità.

Istruzioni per l'Installazione

1. **Preparazione del Profilo:** Assicurarsi che il profilo in acciaio inox sia correttamente posizionato e fissato prima di installare la capsula.
2. **Applicazione della Capsula:** Inserire la capsula sulla parte terminale del profilo, assicurandosi che sia ben allineata e aderente.
3. **Fissaggio:** In caso di necessità, fissare la capsula con collanti specifici per acciaio inox per garantire una maggiore stabilità.
4. **Finitura:** Verificare che tutti gli elementi siano correttamente allineati e sigillare eventuali giunti con silicone o stucco per prevenire infiltrazioni e garantire una finitura durevole.

Conclusione

La capsula in acciaio inox AISI 304 a sezione quadra è l'accessorio perfetto per completare e valorizzare l'installazione dei profili in acciaio. Grazie alla sua resistenza e versatilità, offre una soluzione durevole e di alta qualità per rifinire e proteggere gli angoli in ambienti interni, aggiungendo un tocco moderno e professionale.